

COMUNE DI  
VERRUA PO  
(PROVINCIA DI PAVIA)

PROGETTO DEFINITIVO/ESECUTIVO

Interventi di messa in sicurezza attraversamento della strada comunale "Della Torretta" (ora via Tre Martiri), della strada del Suppellone e della strada comunale Dei Piazzoli (ora via Bottarone) ai sensi dell'art. 102 del D.Lgs. 50/2016 e delle NTC 2018 in Comune di Verrua Po

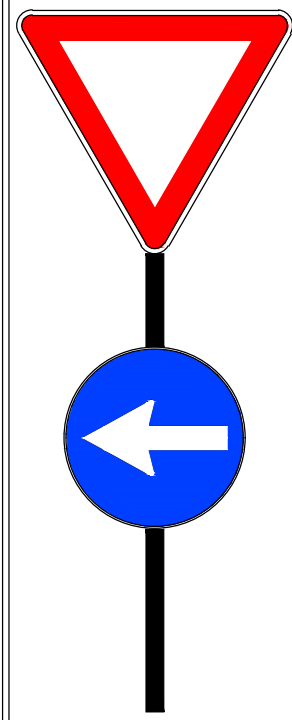
EL.2	Maggio 2022	Redatta da - R.D. - F.M.	Ver. Def. 1	Ref. EL.2.dwg
Scala 1:100 - 1:10				
Note:				

PROGETTO MESSA IN SICUREZZA

IL PROGETTISTA Ing. Augusto ALLEGRINI	IL DIRETTORE DEI LAVORI
L'IMPRESA APPALTATRICE	IL RESPONSABILE DEL PROCEDIMENTO

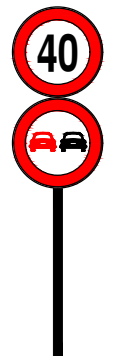
Diritti d'autore riservati a norma di legge. Riproduzione totale o parziale vietata senza consenso scritto del progettista o degli aventi diritto.

LEGENDA CARTELLONISTICA



Dare precedenza  
*Fig. II 36 - Art. 106 C.d.S.*

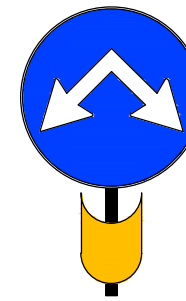
Direzione obbligatoria a sinistra  
*Fig. II 80/b - Art. 122 C.d.S.*



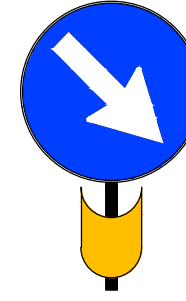
Limite massimo di velocità 40 km/h  
*Fig. II 50 - Art. 116 C.d.S.*

Divieto di sorpasso  
*Fig. II 48 - Art. 116 C.d.S.*

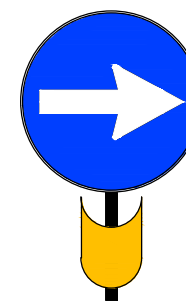
LEGENDA CARTELLONISTICA



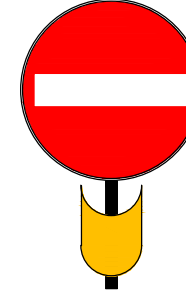
Passaggi consentiti  
*Fig. II 83 - Art. 122 C.d.S.*  
Delineatore speciale di ostacolo  
*Fig. II 472 - Art. 177 C.d.S.*



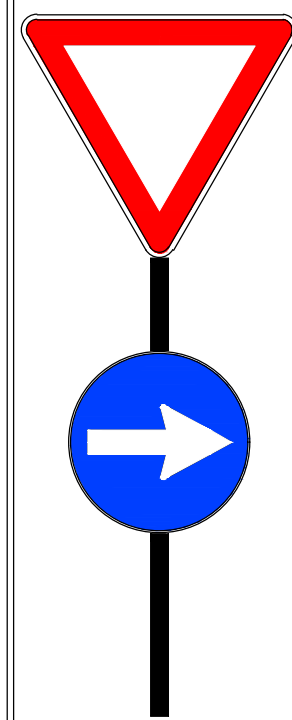
Passaggio obbligatorio a destra  
*Fig. II 82/b - Art. 122 C.d.S.*  
Delineatore speciale di ostacolo  
*Fig. II 472 - Art. 177 C.d.S.*



Direzione obbligatoria a destra  
*Fig. II 80/c - Art. 122 C.d.S.*  
Delineatore speciale di ostacolo  
*Fig. II 472 - Art. 177 C.d.S.*

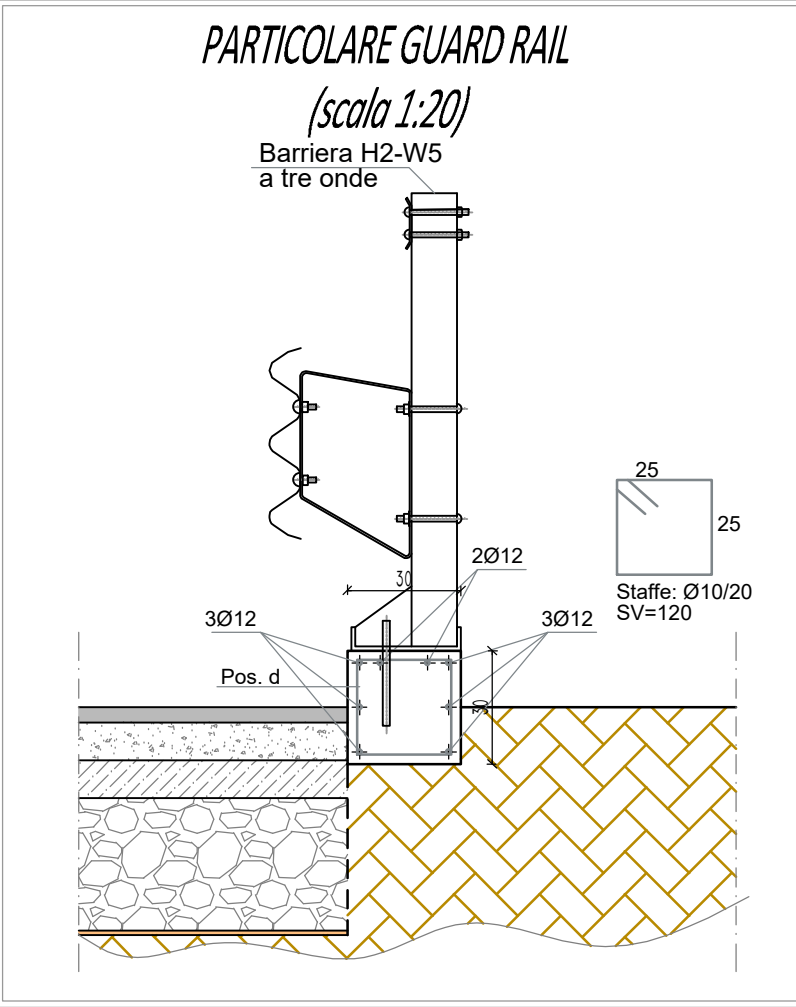
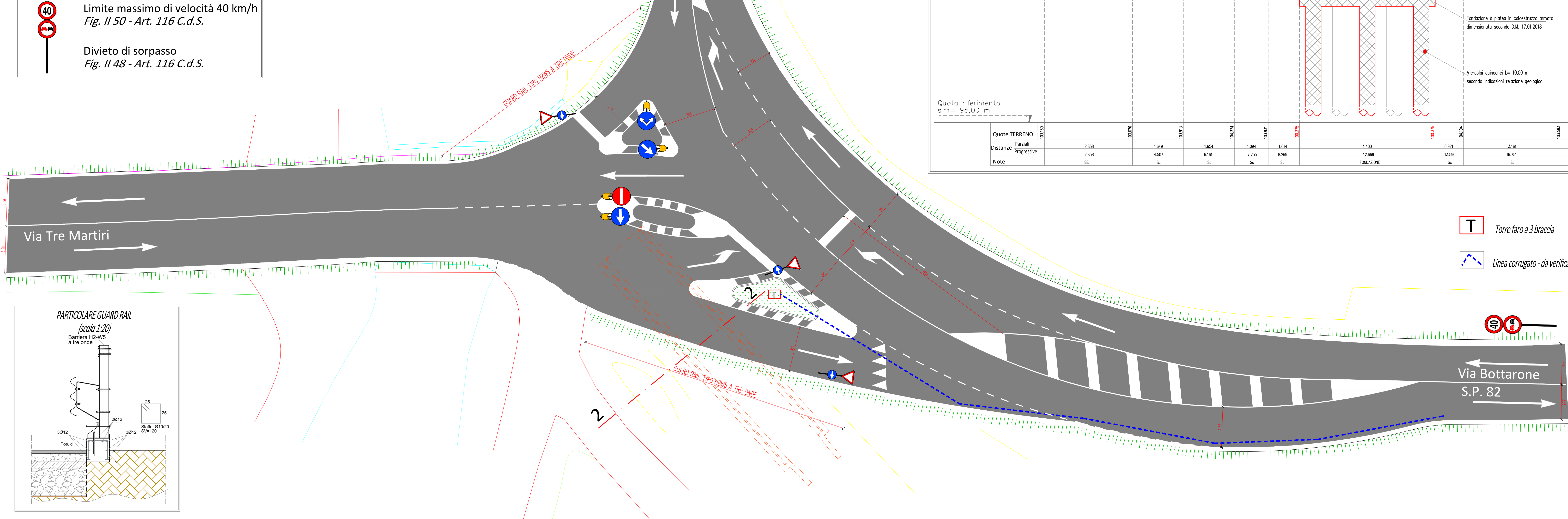


Senso vietato  
*Fig. II 47 - Art. 116 C.d.S.*  
Delineatore speciale di ostacolo  
*Fig. II 472 - Art. 177 C.d.S.*



Dare precedenza  
*Fig. II 36 - Art. 106 C.d.S.*

Direzione obbligatoria a destra  
*Fig. II 80/c - Art. 122 C.d.S.*



SdF: SEZIONE 2-2

Note:  
B: banchina  
S: sede stradale  
SS: strada sterrata  
Sc: scarpata  
F: fosso

Profilo longitudinale 3-3  
Scala ascisse 1:50  
Scala ordinate 1:50

Quota riferimento  
slm= 95,00 m

Quote TERRENO	103.190	103.026	103.813	104.374	103.931	104.094	103.094	103.093	103.773	102.722	102.735	102.045	102.429	102.115
Distanze Parziali	2.858	1.640	1.654	1.084	7.255	6.335	3.181	2.058	1.610	0.271	5.306	8.326	1.190	
Distanze Progressive	2.858	4.507	6.161	7.255	13.590	19.925	23.106	25.164	26.774	27.045	32.351	40.677	41.867	43.057
Note	SS	Sc	Sc	Sc	Sc	F	Sc	Sc	Sc	B	S	B	E	

SdP: SEZIONE 2-2

Note:  
B: banchina  
S: sede stradale  
E: esterno banchina  
SS: strada sterrata  
Sc: scarpata  
F: fosso

Profilo longitudinale 3-3  
Scala ascisse 1:50  
Scala ordinate 1:50

Quota riferimento  
slm= 95,00 m

Quote TERRENO	103.190	103.026	103.813	104.374	103.931	104.094	103.094	103.093	103.773	102.722	102.735	102.045	102.429	102.115
Distanze Parziali	2.858	1.640	1.654	1.084	7.255	6.335	3.181	2.058	1.610	0.271	5.306	8.326	1.190	
Distanze Progressive	2.858	4.507	6.161	7.255	13.590	19.925	23.106	25.164	26.774	27.045	32.351	40.677	41.867	43.057
Note	SS	Sc	Sc	Sc	Sc	F	Sc	Sc	Sc	B	S	B	E	

T Torre faro a 3 braccia

Linea corrugata - da verificare posizionamento con D.L.

